

2.1.2. Analyse des perceptions

L'ensemble de perceptions visuelles suivantes viennent appuyer les visibilitées en illustrant les perceptions existantes depuis des points à enjeux, mis en évidence dans la partie précédente. Les panoramas listés dans le tableau ci-dessous, localisés sur la carte ci-contre et illustrés en suivant, sont présentés dans le sens horaire en partant du Nord. Afin de créer des repères spatiaux, chaque point de vue présente des données techniques, tel la distance au site d'étude, sa position sur le territoire par rapport au site d'étude, son numéro, la commune sur laquelle il se trouve et des données précises de position.

N°	Commune	Localisation	Enjeux						Distance (km)
			Paysager	Territorial	Éolien	Patrimonial	UNESCO	Touristique et culturel	
1	Salles-Curan	D 993, Lac de Pareloup	x	x	x			x	15,41
2	Castelnau-Pegayrols	D 993, proche « Boulouc »	x	x	x			x	16,6
3	Les Costes-Gozon	Belvédère des Ruines du château	x		x			x	12,12
4	Montclar	Belvédère du château d'eau	x		x			x	13,63
5	Curvalle	D 999, embranchement vers Plaisance	x	x	x				25,23
6	Ledergues	D 10, « La Guiraudié »	x	x	x				15,64
31	Tauriac-de-Naucelle	Aire de repos la D 888	x	x	x	x	x	x	26,27
7	Tauriac-de-Naucelle	D 888, proche « Cros »	x	x	x				26,36
8	Centrès	D 83, « La Roque »	x	x	x				17,45
9	Manhac	Table d'orientation	x		x			x	22,42

Les points de vue 2, 4, 7 et 9 sont présentés dans cette synthèse.

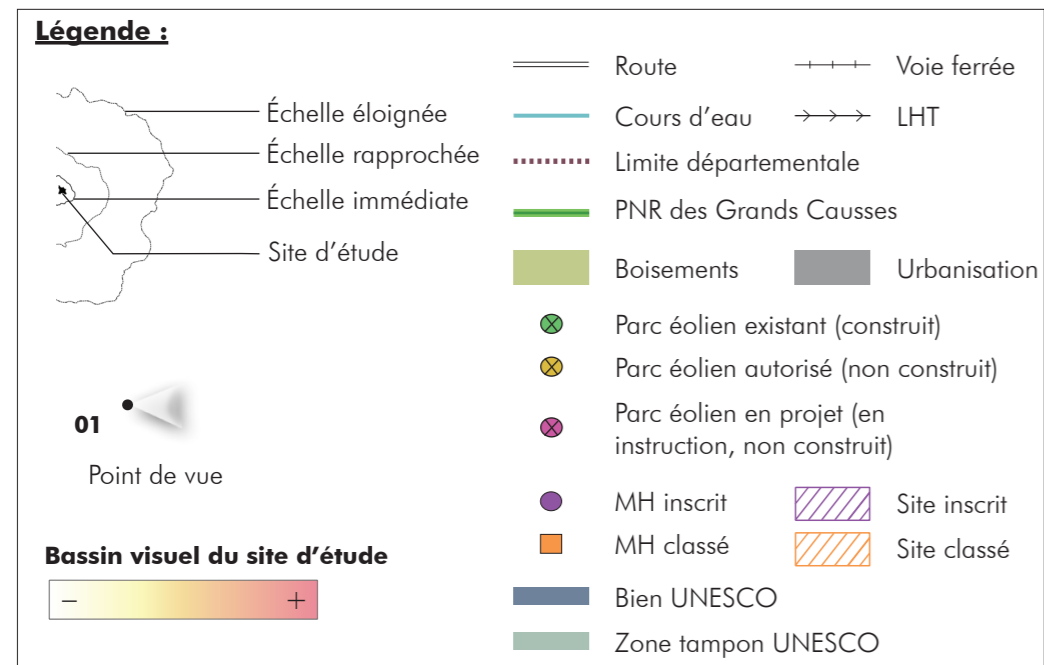
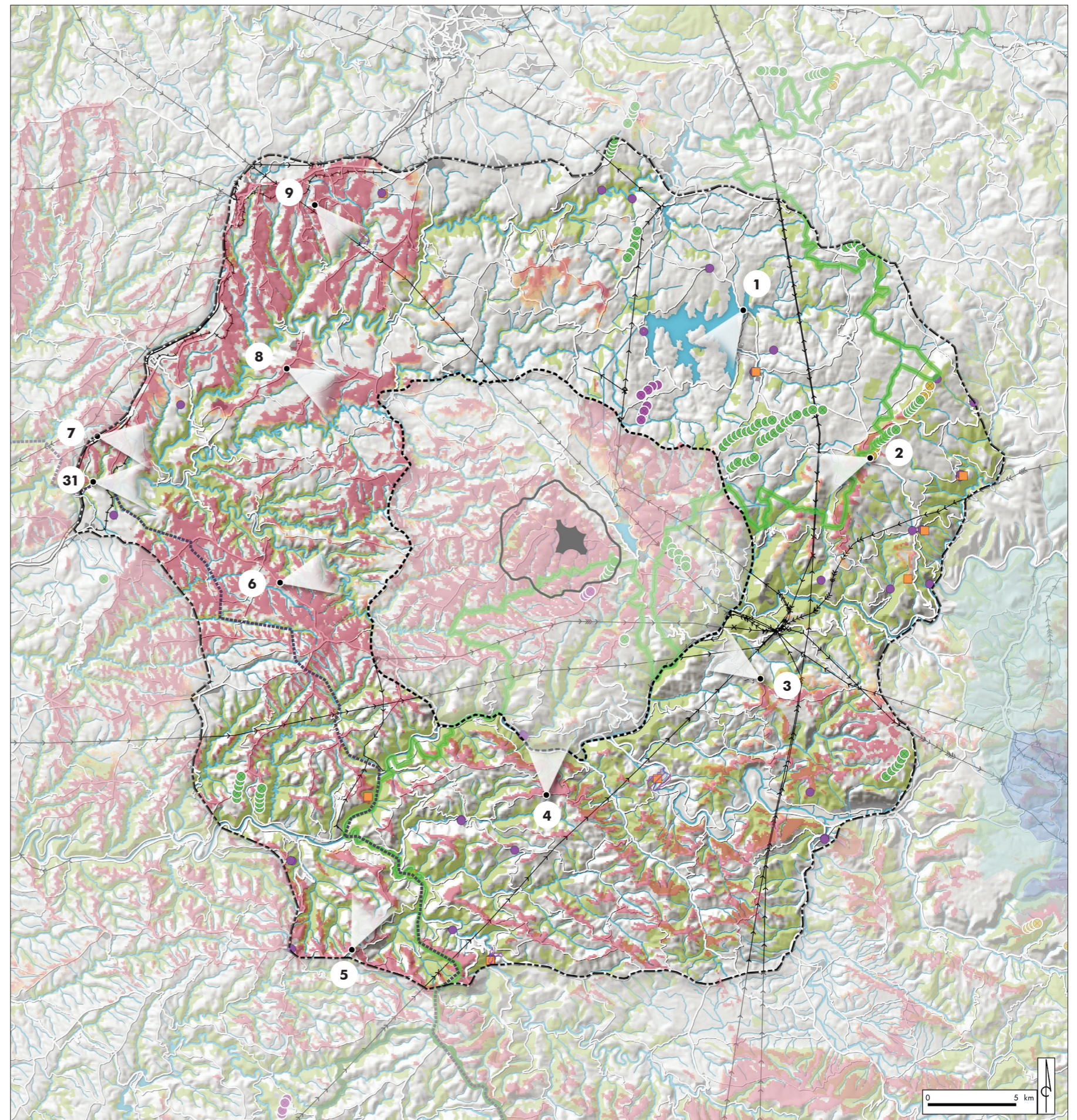


Illustration 85 : Carte de localisation des points de vue à l'échelle éloignée

Source : : IGN (GEOFLA, ROUTE 120) / DREAL Occitanie / Base Mérimée / Réalisation : Artifex



2 Castelnau-Pegayrols - D 993, proche « Bouloc »

16,60 km Est



Écrans visuels :

- Distance (nébullosités)
- Relief
- Boisements

Perception du site d'étude :

- Site d'étude imperceptible, masqué par les écrans visuels
- Visibilité de structures de grande hauteur possible

Effets visuels à déterminer par la suite (impacts) :

- Inscription sur un plateau vallonné entre le Ségala et les Monts du Lézou
- Visibilité depuis un axe de communication fréquenté (D 993)
- Visibilité depuis le PNR des Grands Causses
- Effet cumulatif avec le parc éolien de Salles-Curan
- Effet cumulé avec les parcs en instruction de Lespigue et Lévézou-Pareloup

4 Montclar - Belvédère du château d'eau

13,63 km Sud



Écrans visuels :

- Distance (nébullosités)

Perception du site d'étude :

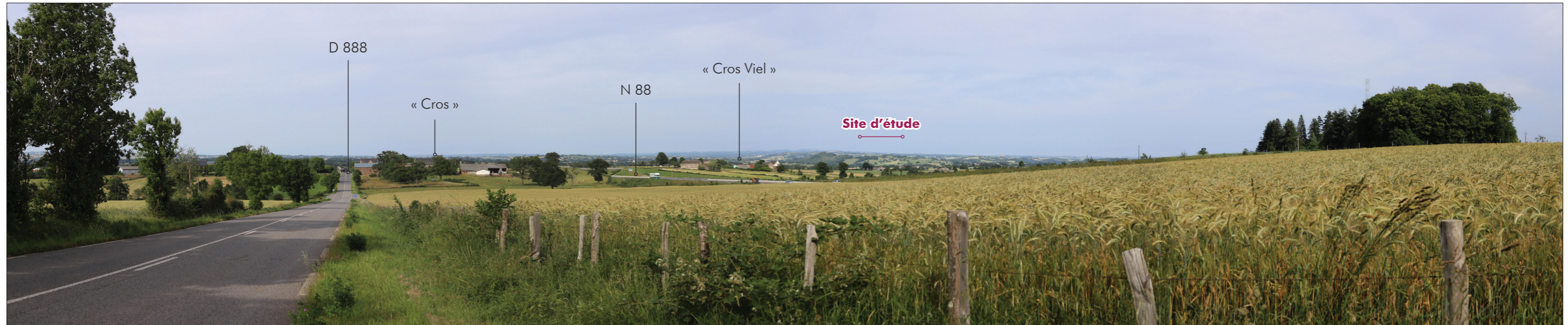
- Site d'étude perceptible
- Visibilité de structures de grande hauteur possible

Effets visuels à déterminer par la suite (impacts) :

- Inscription sur un plateau vallonné entre le Ségala et les Monts du Lézou
- Visibilité depuis un belvédère, au coeur du PNR des Grands Causses
- Effet cumulatif avec les parcs éoliens de Broquiès, Lestrade-et-Thouels, Ayssènes, Le Truel et Salles-Curan
- Effet cumulé avec les parcs en instruction de Lespigue et Lévézou-Pareloup

7 Tauriac-de-Naucelle - D 888, proche « Cros »

26,36 km Ouest



Écrans visuels :

- Distance (nébullosités)
- Relief
- Végétation

Perception du site d'étude :

- Site d'étude imperceptible, masqué par les écrans visuels
- Visibilité de structures de grande hauteur possible

Effets visuels à déterminer par la suite (impacts) :

- Inscription sur un plateau vallonné entre le Ségala et les Monts du Lézou
- Visibilité depuis un axe de communication très fréquenté (D 888)
- Effet cumulé avec les parcs en instruction de Lespigue et Lézou-Pareloup

9 Manhac - Table d'orientation

22,42 km Nord-Ouest



Écrans visuels :

- Distance (nébullosités)
- Relief
- Boisements

Perception du site d'étude :

- Site d'étude imperceptible, masqué par les écrans visuels
- Visibilité de structures de grande hauteur possible

Effets visuels à déterminer par la suite (impacts) :

- Inscription sur un plateau vallonné entre le Ségala et les Monts du Lézou
- Visibilité depuis un belvédère
- Effet cumulé avec le parc en instruction de Lespigue

2.2. Perceptions à l'échelle rapprochée

2.2.1. Synthèse des enjeux

Le tableau suivant synthétise les différents enjeux identifiés à l'échelle rapprochée grâce au diagnostic territorial.

Pour chaque enjeu illustré, les numéros des points de vue retenus pour les photomontages sont indiqués. Les illustrations sont associées aux enjeux du lieu de la prise de vue et non aux éléments à enjeux perceptibles depuis celui-ci.

Thématique	Enjeu retenu	Niveau d'enjeu	Panoramas
CONTEXTE PAYSAGER - ENJEUX PAYSAGERS	Les Ségalas	Moyen	14, 15, 16, 17
	Les Monts du Lévézou	Fort	10, 11, 12, 13, 18, 19, 32
	Le Rougier de Camarès	Fort	
LOGIQUES TERRITORIALES - ENJEUX TERRITORIAUX	Les vallées profondes (Tarn, Rance, Dourdou, Céor, Muze)	Fort	
	Les boisements	Moyen	
	Les villages de plateau et de micro-plateau	Fort	15, 16
	Les villages de pente	Fort	10
	Les villages étagés	Moyen	13
	Les villages de vallée	Faible	
	Les départementales principales (D 902, D 993, D 10, D 25, D 56, D 83, D 903, D 44, D 31,...)	Moyen	12, 14, 15, 16, 17, 18
	Les départementales secondaires (D 522, D 549,...)	Faible	
	Les voies communales	Faible	10, 13
	Les pistes agricoles et forestières	Faible	
CONTEXTE ÉOLIEN - ENJEUX ÉOLIENS	Les parcs éoliens existants	Fort	10, 11, 12, 13, 14, 15, 17, 18, 19
	Les parcs éoliens autorisés	Fort	10, 11, 12, 13, 14, 15, 16, 17, 18, 19
	Les parcs éoliens en instruction	Fort	10, 11, 12, 13, 14, 15, 16, 17, 18, 19
	La saturation visuelle	Fort	
PATRIMOINE PROTÉGÉ - ENJEUX PATRIMONIAUX	Les châteaux, églises et viaducs MH 2, MH 4	Très fort	
	Les maisons, hôtels, fermes, halles, portes, ponts, oratoires, sanctuaires, évêchés, prieurés, pressoirs, sites archéologiques, réseaux hydrauliques médiévaux MH 1, MH 3	Fort	

Thématique	Enjeu retenu	Niveau d'enjeu	Panoramas
DYNAMIQUES TOURISTIQUES ET CULTURELLES - ENJEUX TOURISTIQUES ET CULTURELS	Réquista, pôle dynamique	Fort	16
	Villefranche-de-Panat, " Station verte "	Fort	13
	Brousse-le-Château, village de caractère reconnu	Fort	
	Le patrimoine bâti remarquable (commanderie, tours, églises, abbayes, châteaux)	Fort	
	Les sites naturels remarquables (Les Raspes du Tarn)	Fort	
	Les sites d'activités de pleine nature (escalade, canoë-kayak, canyoning,...)	Fort	
	Les lacs et bases de loisirs	Moyen	32
	Les lacs, étangs et rivières de pêche	Moyen	
	Les belvédères remarquables (Pyramide du Lagast, Peyrebrune)	Fort	11, 19
	Les belvédères tournés vers les vallées (Les Fabreguettes, Saint-Rémy,...)	Moyen	
	Le GRP Tour des Monts et Lacs du Lévézou	Fort	11, 13, 19
	Le " Tour du Tarn à cheval "	Moyen	
	Les petits sentiers de randonnée	Moyen	11, 32
	Le Parc naturel régional des Grands Causses	Fort	14

2.2.2. Analyse des perceptions

L'ensemble des perceptions visuelles suivantes viennent appuyer les visibilitées en illustrant les perceptions existantes depuis des points à enjeux, mis en évidence dans la partie précédente.

N°	Commune	Localisation	Enjeux					Distance (km)
			Paysager	Territorial	Éolien	Patrimonial	Touristique et culturel	
10	Alrance	« Le Mas Viala »	x	x	x			6,43
11	Alrance	Parc de la tour de Peyrebrune	x		x		x	4,22
12	Villefranche-de-Panat	D 44	x	x	x			4,11
32	Villefranche-de-Panat	Plage à l'Est du lac	x		x		x	2,83
13	Villefranche-de-Panat	« Le Bruel »	x	x	x		x	3,04
14	Lestrade-et-Thouels	D 25	x	x	x		x	5,10
15	Requista	D 44, « L'Hôpital-Bellegarde »	x	x	x			7,80
16	Réquista	Centre-bourg	x	x	x		x	10,77
17	La Selve	D 902, proche « Le Verdier »	x	x	x			8,88
18	Durenque	D 56, proche « Crassous »	x	x	x			2,70
19	Auriac-Lagast	Pyramide de Lagast, table orientation	x		x		x	2,83

Les points de vue 12, 14, 15, 19 sont présentés dans cette synthèse.

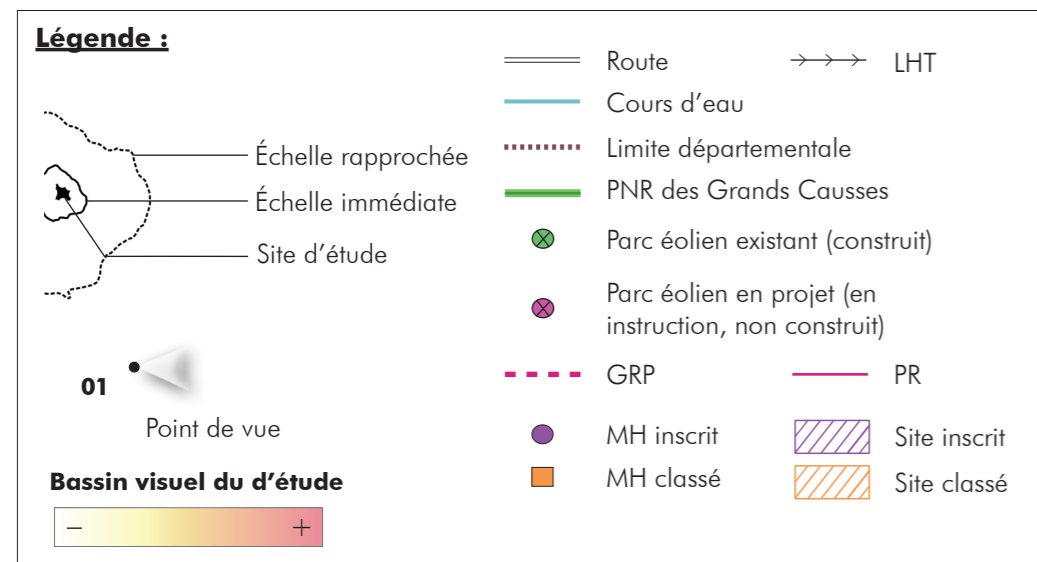
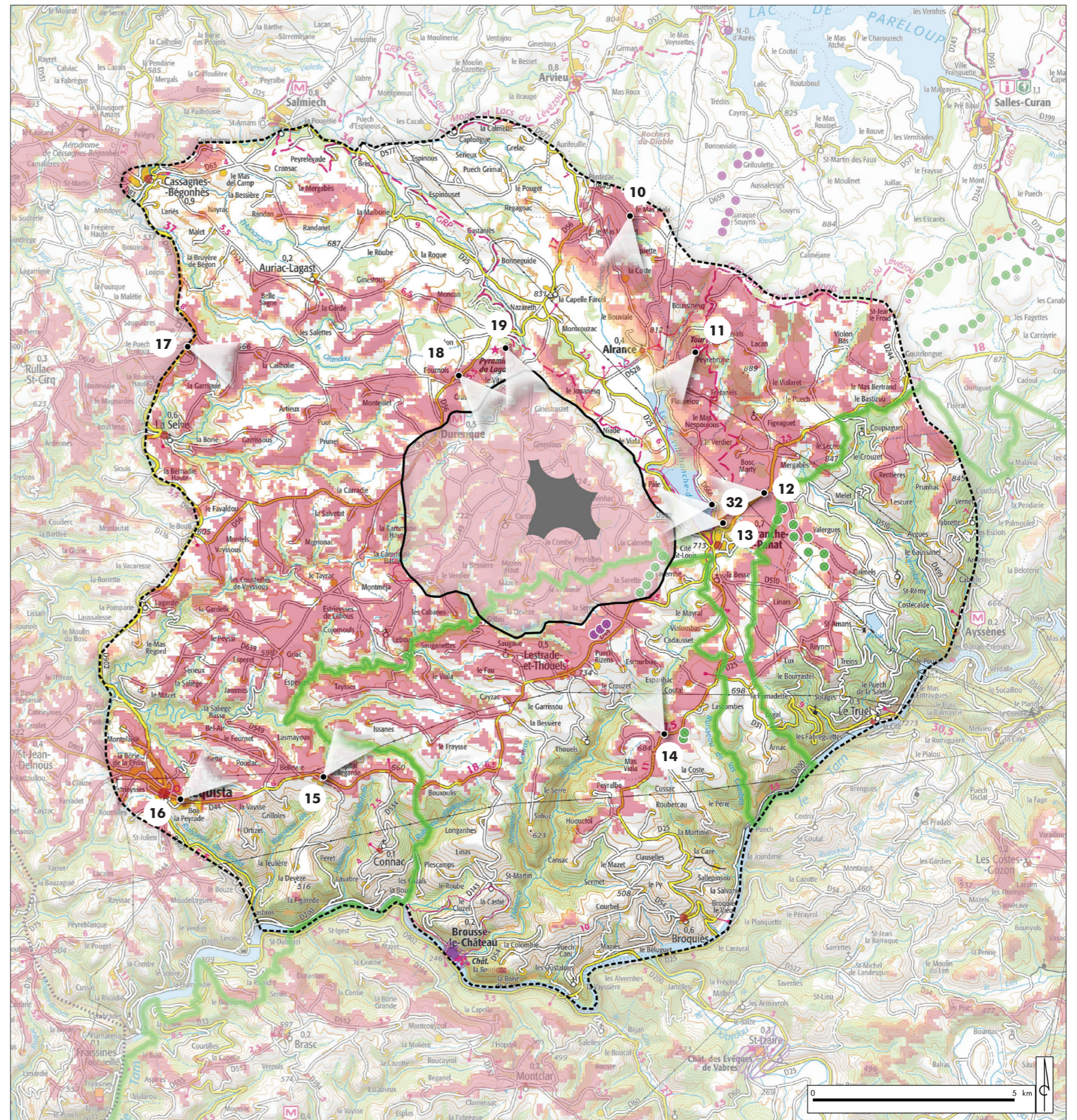


Illustration 86 : Carte de localisation des points de vue à l'échelle rapprochée

Source : : IGN (SCAN 100, GEOFLA, ROUTE 120) / DREAL Occitanie / Base Mérimée / Réalisation : Artifex



12 Villefranche-de-Panat - D 44

4,11 km Est

**Écrans visuels :**

- Distance (nébullosités)
- Relief
- Végétation

Perception du site d'étude :

- Site d'étude imperceptible, masqué par les écrans visuels
- Visibilité de structures de grande hauteur possible

Effets visuels à déterminer par la suite (impacts) :

- Inscription sur un plateau vallonné entre le Ségala et les Monts du Lézou
- Visibilité depuis un axe de communication fréquenté (D 44)
- Effet cumulatif avec le parc éolien de Lestrade-et-Thouels
- Effet cumulé avec le parc en instruction de Lespigue

14 Lestrade-et-Thouels - D 25

5,10 km Sud

**Écrans visuels :**

- Relief
- Végétation

Perception du site d'étude :

- Site d'étude perceptible
- Visibilité de structures de grande hauteur possible

Effets visuels à déterminer par la suite (impacts) :

- Inscription sur un plateau vallonné entre le Ségala et les Monts du Lézou
- Visibilité depuis un axe de communication fréquenté (D 25)
- Visibilité depuis le PNR des Grands Causses
- Effet cumulatif avec les parcs éoliens de Lestrade-et-Thouels, Ayssènes, Le Truel et Salles-Curan
- Effet cumulé avec les parcs en instruction de Lespigue et Lézou-Pareloup

15 Réquista - D 44, « L'Hôpital-Bellegarde »
7,80 km
Sud-Ouest

Écrans visuels :

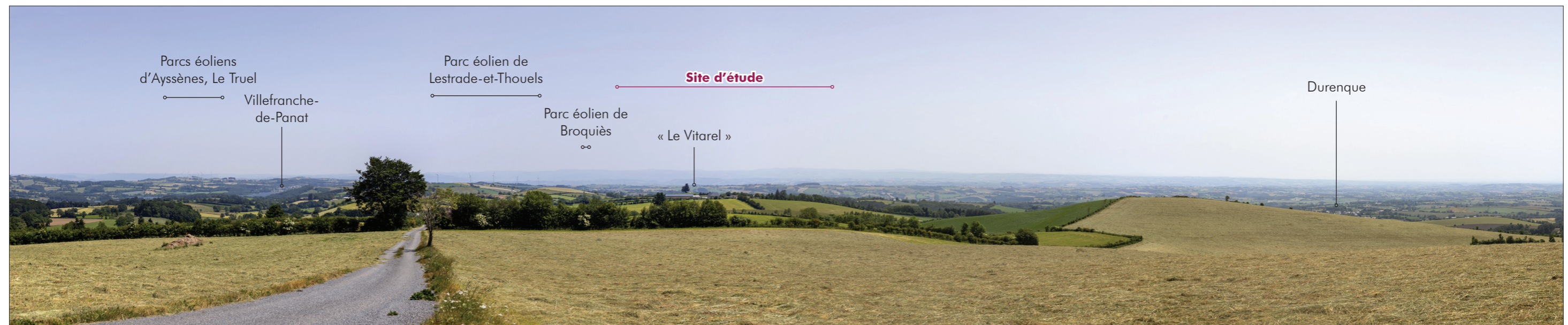
- Relief
- Végétation

Perception du site d'étude :

- Site d'étude perceptible
- Visibilité de structures de grande hauteur possible

Effets visuels à déterminer par la suite (impacts) :

- Inscription sur un plateau vallonné entre le Ségala et les Monts du Lézou
- Visibilité depuis un lieu de vie implanté sur un micro-plateau
- Visibilité depuis un axe de communication fréquenté (D 44)
- Effet cumulatif avec les parcs éoliens de Lestrade-et-Thouels, Ayssènes, Le Truel et Salles-Curan
- Effet cumulé avec les parcs en instruction de Lespigue et Lézou-Pareloup

19 Auriac-Lagast - Pyramide du Lagast, table d'orientation
2,83 km
Nord

Écrans visuels :

- Relief
- Végétation

Perception du site d'étude :

- Site d'étude perceptible
- Visibilité de structures de grande hauteur possible

Effets visuels à déterminer par la suite (impacts) :

- Inscription sur un plateau vallonné entre le Ségala et les Monts du Lézou
- Visibilité depuis un belvédère
- Visibilité depuis le GRP Grand Tour des Monts et Lacs du Lézou
- Effet cumulatif avec les parcs éoliens de Lestrade-et-Thouels, Ayssènes, Le Truel et Broquiès
- Effet cumulé avec le parc en instruction de Lespigue

2.3. Perceptions à l'échelle immédiate

2.3.1. Rappel des enjeux

Le tableau suivant synthétise les différents enjeux identifiés à l'échelle immédiate grâce au diagnostic territorial.

Pour chaque enjeu illustré, les numéros des points de vue retenus pour les photomontages sont indiqués. Les illustrations sont associées aux enjeux du lieu de la prise de vue et non aux éléments à enjeux perceptibles depuis celui-ci.

Thématique	Enjeu retenu	Niveau d'enjeu	Panoramas
CONTEXTE PAYSAGER - ENJEUX PAYSAGERS	Les Ségalas	Moyen	29
	Les Monts du Lévézou	Fort	20, 21, 22, 23, 24, 25, 26, 27, 28, 30
LOGIQUES TERRITORIALES - ENJEUX TERRITORIAUX	Les boisements	Moyen	
	Les villages de plateau et de micro-plateau	Fort	20, 22, 23, 25, 26, 28, 29, 30
	Les départementales principales (D 902, D 993, D 10, D 25, D 56, D 83, D 903, D 44, D 31,...)	Moyen	
	Les départementales secondaires (D 522, D 549,...)	Faible	22, 27
	Les voies communales	Faible	20, 21, 24, 25, 28, 30
	Les pistes agricoles et forestières	Faible	
CONTEXTE ÉOLIEN - ENJEUX ÉOLIENS	Les parcs éoliens existants	Fort	25, 29
	Les parcs éoliens autorisés	Fort	20, 21, 22, 23, 24, 25, 26, 27, 28, 29, 30
	Les parcs éoliens en instruction	Fort	20, 21, 22, 23, 24, 25, 26, 27, 28, 29, 30
	La saturation visuelle	Fort	
DYNAMIQUES TOURISTIQUES ET CULTURELLES - ENJEUX TOURISTIQUES ET CULTURELS	Les lacs, étangs et rivières de pêche	Moyen	
	Les petits sentiers de randonnée	Moyen	

2.3.2. Analyse des perceptions

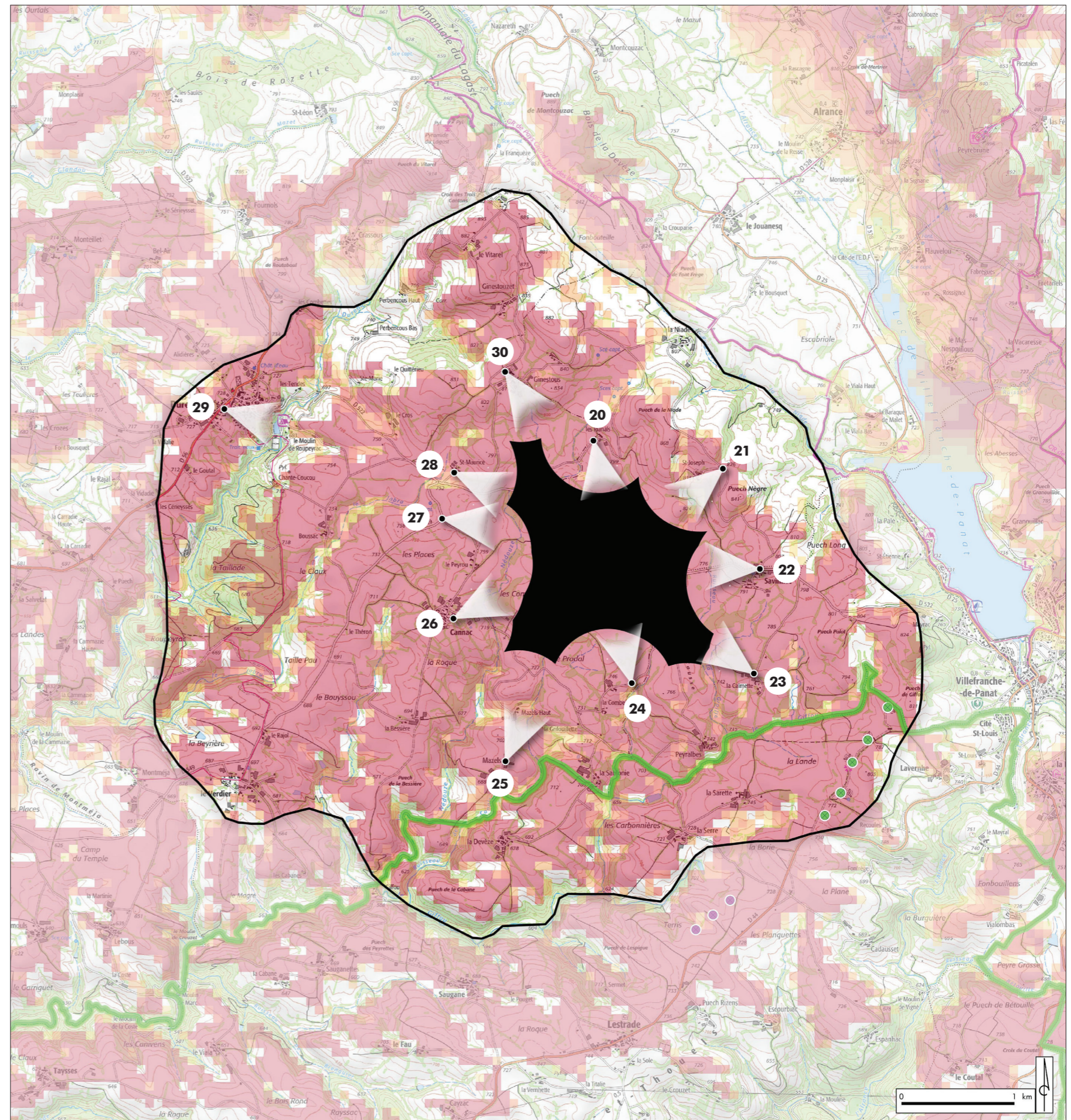
L'ensemble des perceptions visuelles suivantes viennent appuyer les visibilitées en illustrant les perceptions existantes depuis des points à enjeux, mis en évidence dans la partie précédente.

N°	Commune	Localisation	Enjeux				Distance (km)
			Paysager	Territorial	Éolien	Touristique et culturel	
20	Alrance	« Les Planals »	x	x	x		0,44
21	Alrance	Croisement vers « Saint-Joseph »	x	x	x		0,57
22	Villefranche-de-Panat	D 522, « Savinhac »	x	x	x		0,57
23	Villefranche-de-Panat	« La Calmette »	x	x	x		0,45
24	Durenque	Sortie du lieu-dit « La Combe »	x	x	x		0,36
25	Durenque	« Mazels »	x	x	x		0,97
26	Durenque	« Cannac »	x	x	x		0,53
27	Durenque	D 549, « Les Places »	x	x	x		0,58
28	Durenque	« Saint-Maurice »	x	x	x		0,54
29	Durenque	Centre-bourg	x	x	x		2,54
30	Durenque	« Ginestous »	x	x	x		0,61

Les points de vue 20, 22, 24, 29 sont présentés dans cette synthèse.

Illustration 87 : Carte de localisation des points de vue à l'échelle immédiate

Source : : IGN (SCAN 25, GEOFLA, ROUTE 120) / DREAL Occitanie / Réalisation : Artifex



Légende :

Échelle immédiate
Site d'étude

01
Point de vue

Bassin visuel du d'étude



	Route		LHT
	Cours d'eau		
	Limite départementale		
	PNR des Grands Causses		
	Parc éolien existant (construit)		
	Parc éolien en projet (en instruction, non construit)		
	GRP		PR
	MH inscrit		Site inscrit
	MH classé		Site classé